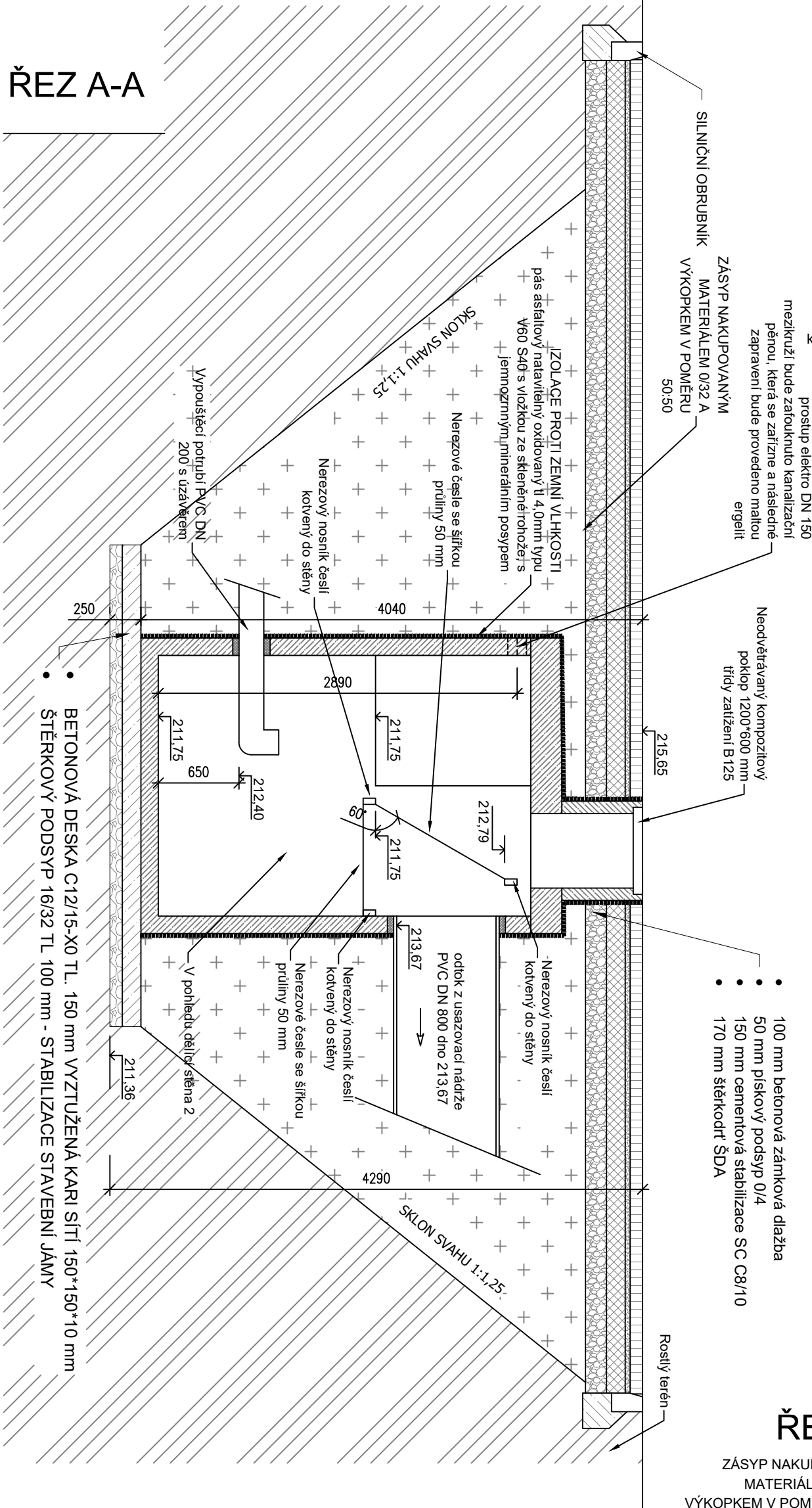
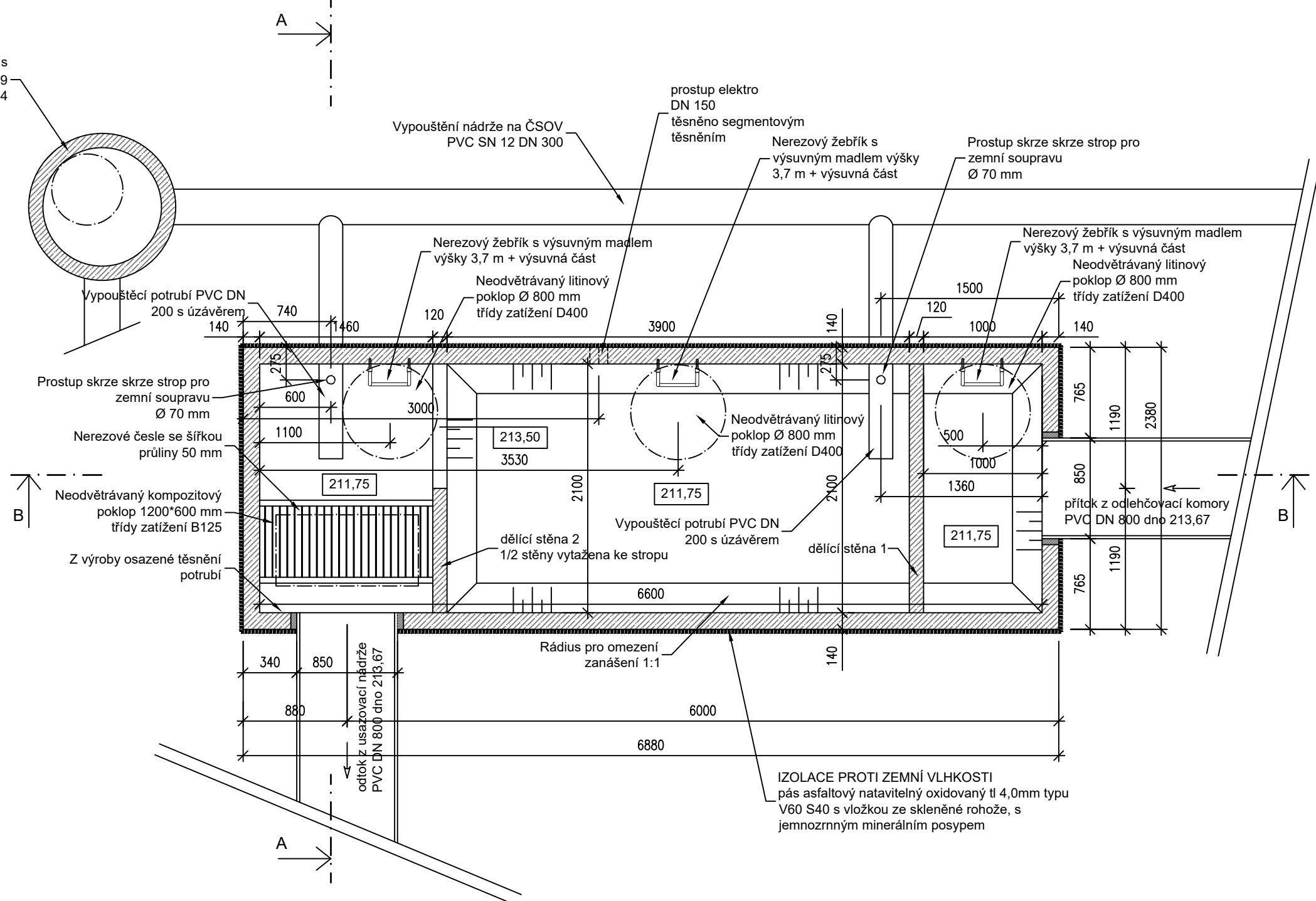


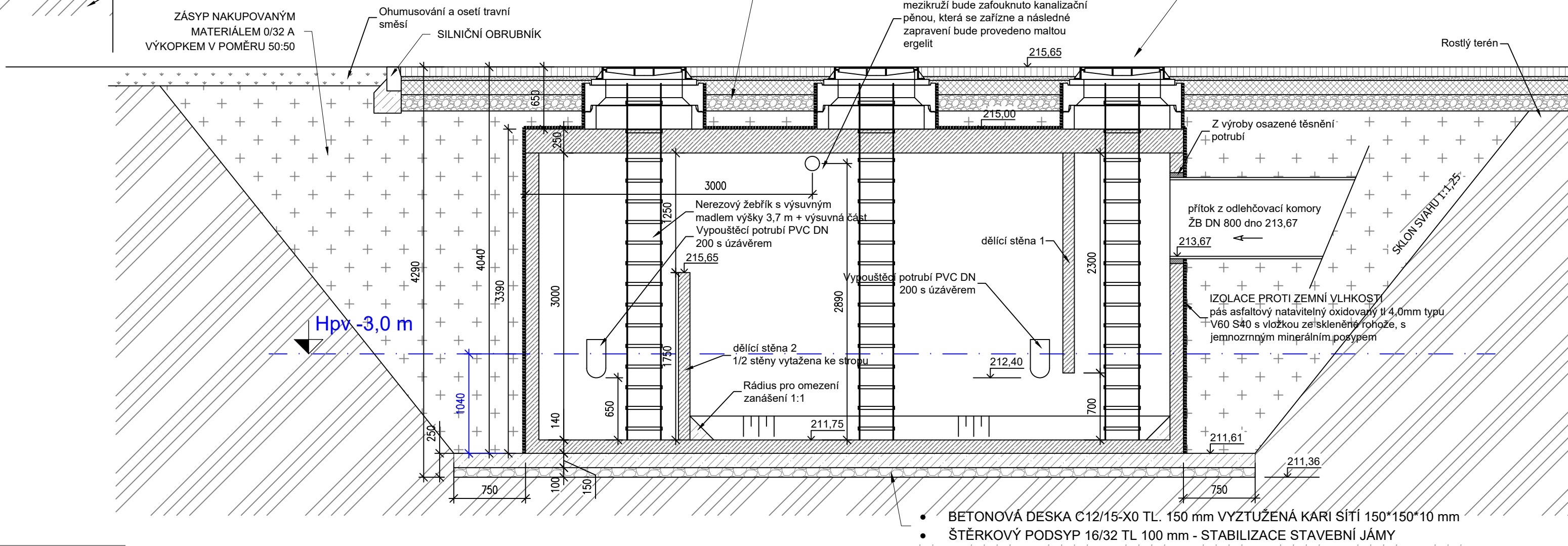
ŘEZ A-A



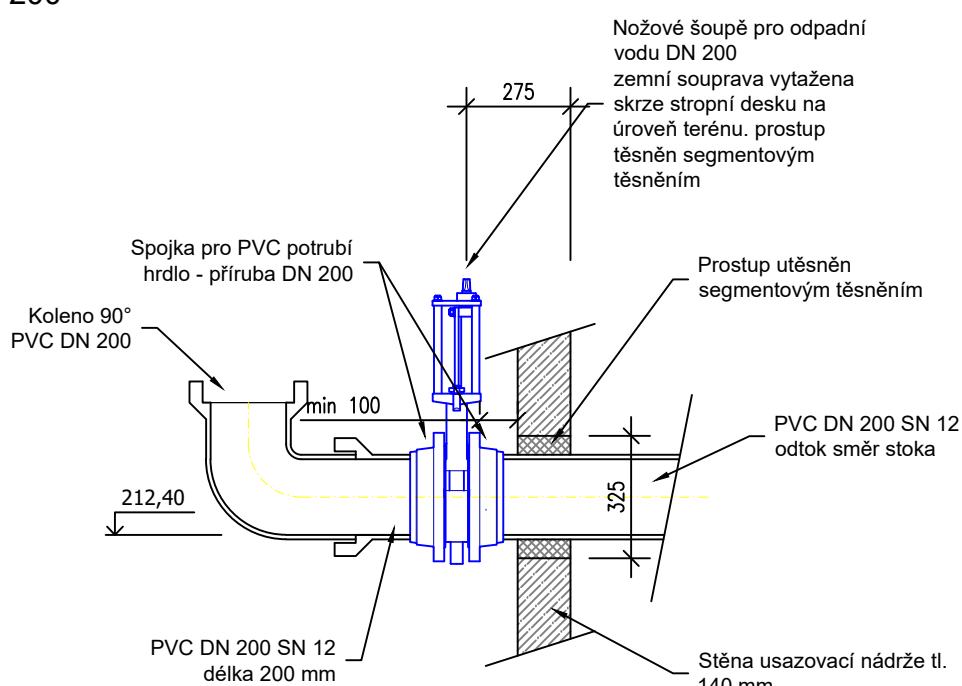
PŮDORYS



ŘEZ B-B



Detail vypouštěcího potrubí  
PVC DN 200  
M 1:20



Posouzení vztlaku

Hmotnost nádrží - převzato z katalogu Prefa Brno

Nádrž

2,1\*6,6\*3,0 -> hmotnost 24,59 t

Zákrytová deska

2,38\*6,88\*0,25 -> hmotnost 9,65 t

Hmotnost celkem

24,59+9,65= 34,24 t

Vztlaková síla

Dno nádrže 1,04 m pod HPV

Vztlaková síla: 6,88\*2,38\*1,04= 17,0 t \* 1,3 = 22,1 t

Závěr






34,2 t > 22,1 t ..... Vyhovuje

Všecké nerezové prvky budou vyrobeny z nerezové oceli AISI 316

Poznámka: utěsnění prostupů pro potrubí, kabeláže atd. bude provedeno segmentovými těsněními

SOUŘADNICOVÝ SYSTÉM  
VÝŠKOVÝ SYSTÉM

JTSK  
BPV

|  |   |  |  |  |
|--|---|--|--|--|
| Kreslil:<br>ING. M. KESELY, Ph.D.<br> | Projektant:<br>ING. M. KESELY, Ph.D.<br> | Hlavní projektant:<br>ING. PETR KOBLENC<br> | Technická kontrola:<br>ING. R. KASAL, Ph.D.<br> | <br>VODOHOSPODÁŘSKÝ<br>ROZVOJ A VÝSTAVBA a.s.<br>Nábrežní 4<br>150 56 Praha 5 |
| Umístění stavby: STŘEDOČESKÝ KRAJ  |   | Obec: ČESKÝ BROD   |  |  |
| Investor: MĚSTO ČESKÝ BROD   |   |  |  |  |
| Název stavby:<br>Stavební úpravy přečerpávací stanice a odlehčovací komory 10 v ulici Sportovní                            |   |  |  |  |
| Příloha:<br>Usazovací nádrž  |   |  |  |  |
| Soubor: D.04_Usazovací nádrž.dwg   |   |  |  | Formát: 6*A4   |
|  |   |  |  | Datum: 01/2024   |
|  |   |  |  | Stupeň: DUR+DSP (DPS) Číslo par  |
|  |   |  |  | Zakázka: 516/002   |
|  |   |  |  | Měřítko: 1: 40; 1: 20 Číslo přílohy: D.4   |